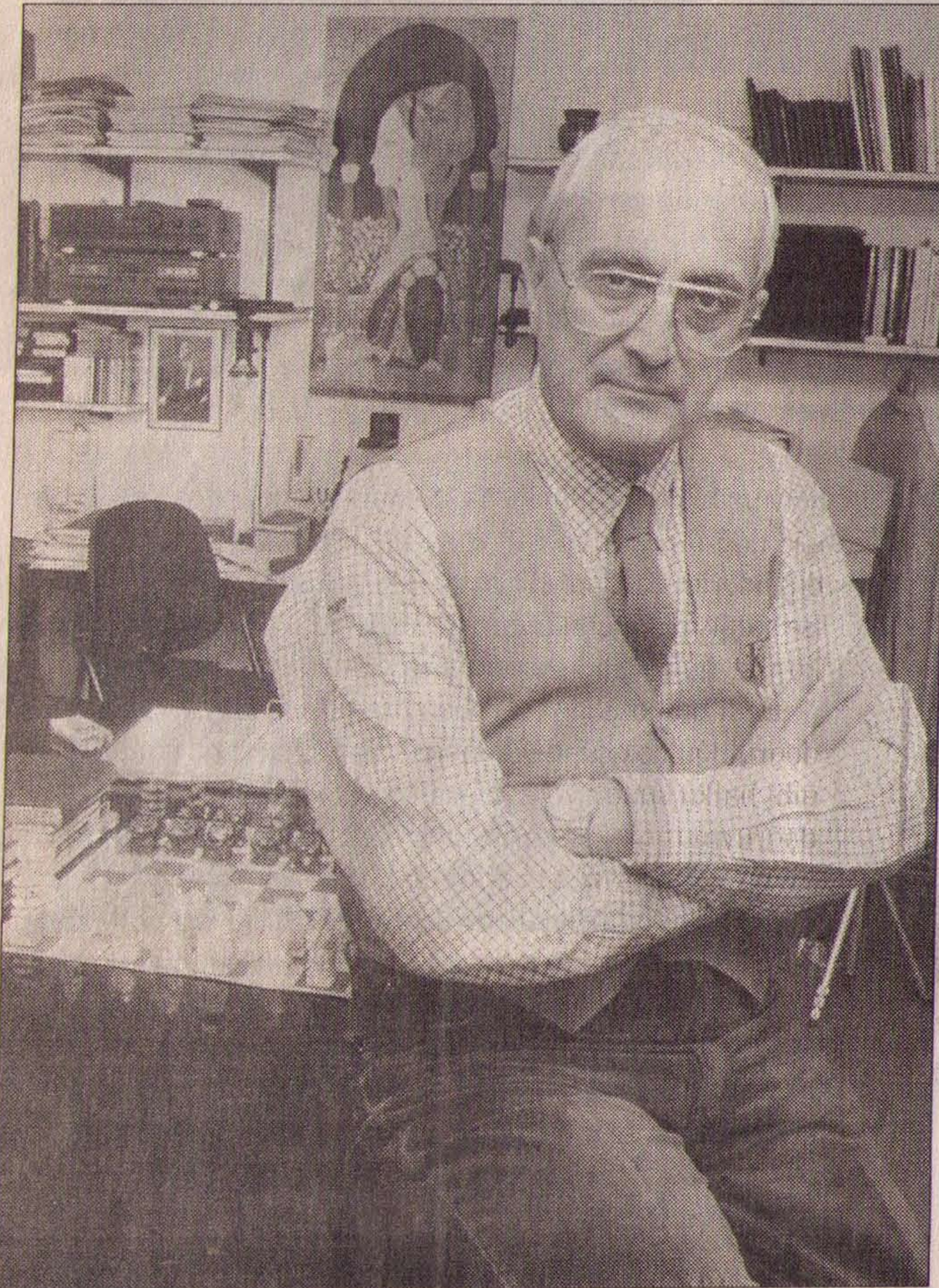


Doğru elemanı 5 dakikada seçin

Dünyada binlerce şirketin kullandığı Thomas Sistemi, bugün Türkiye'de de insan kaynakları yöneticilerine 20 kilit konuda kısa sürede ve en az hata ile ölçümleme yapma olanağı sağlıyor



Atilla Koryürek işe alınacak elemanın özelliklerini 5 dakika içinde ve yüzde 5 hata payı ile size çıkartıyor

RUHİ SANYER

Türk iş dünyası 40 ülkede, 24 ayrı dilde 40 bin firma tarafından kullanılan bir yöntemle işe alacağı elemanları tanımaya çalışıyor. İngiliz Thomas International Management Systems tarafından geliştirilen "Thomas Sistemi" şirketlerin çalıştırmakta oldukları ya da işe alacakları personelin en çabuk ve doğru bir şekilde, davranış şekli ile görevin davranış gereksinmesini tanımlayıp "Doğru işe, doğru adam" atanmasına yardım ediyor. Sistemi Türkiye'de Thomas Uluslararası Personel Hizmetleri adlı bir şirket pazarlıyor. Şirketin Yönetim Kurulu Başkanı Atilla Koryürek, Thomas Sistemi'ni "Müşterilerin hayat boyu kullanabilecekleri bir know how" olarak tanımlıyor.

20 konu

Koryürek, Thomas Sistemi'nin şirketlerin insan kaynakları bölümlerine 20 kilit konuda ölçümleme ola-

nağı verdiğini belirtiyor. Koryürek bu know how'ı ancak akıllı müşterilere sattıklarını belirterek şunları söylüyor:

"Şirketi görüyoruz ve inceliyoruz. İnsan kaynakları ile görüşüyoruz. Daha sonra bu sistemi kullanıp kullanamayacaklarına karar veriyoruz. Bazen henüz vaktin erken olduğunu düşünüp satış yapmıyoruz."

5 dakikada sonuç

Bununla ilgili de ilginç bir öykü anlatıyor Atilla Koryürek. Geçen yıllarda sistemi kullanmak isteyen bir şirketten davet almış. Gitmiş çiçeği burnunda patronundan şirketin öyküsünü dinlemiş, tesisi incelemiş. Sonra da kararını vermiş ve patrona dönüp "Siz bu sistemi kullanamazsınız. Ancak birkaç sene sonra size sıra gelir" demiş. Patron öfkelenmiş ancak Koryürek'in kararı da değişmemiş. Koryürek bu öyküyü "akıllı kullanıcı" konusundaki ısrarını göstermek için dile getiriyor. Bu görüşmeler sırasında insan kay-

nakları bölümünden şirket ve iş hakkında bilgi alınıyor. Eğer gerekiyorsa işin tanımı gelişen koşullara göre yeniden yapılıyor. Daha sonra insan kaynaklarındaki çalışanlara sistem eğitimi veriliyor. Eğitim sonunda da bu bölümün çalışanları değerlendirmeleri kendileri yapabilir hale geliyorlar. Sistemin kullanılışı çok basit. Bilgisayara yüklenen programdaki soruları ölçüm yapılacak kişiler 5 dakika içinde cevaplandırıyorlar. Daha sonra bilgisayar birkaç dakika içinde cevaplardan yola çıkarak kişi hakkında bir rapor yazıyor ve rapordaki hata oranı genelde yüzde 5'i geçmiyor.

24 saat hizmet

Ancak şirketin işi satışla bitmiyor. Satış temsilcileri her 6 haftada bir müşteriyi telefonla arıyorlar. Her üç ayda bir ise müşteri ziyareti var. Bu arada müşteriler, şirketi günün 24 saatinde arayıp karşılaştıkları sorunlara çözüm öneriyorlar. Son 5 yılda Türkiye'de sistemden yararlan-

nanların sayısı 120'ye ulaşmış. Bu kuruluşlar arasında Arçelik, Yapı Kredi, Pepsi Cola, Sabancı Holding, Koçbank ve Ege Seramik gibi Türkiye'nin önde gelen şirketleri var. Bazı şirketler sürekli müşteri olurken, bazıları da olay bazında danışmanlıktan yararlanmak için Koryürek'in kapısını çalıyorlar.

Ordu da kullanabilir

Koryürek sistemin eğitim kurumlarında da kullanılabilirliğini ve çok olumlu sonuçlar alınabileceğini söylüyor. Ancak sistemi kullanan okulların sayısı çok az. Bu konuda ilk adım yıllarca önce İstek Vakfı'nın eğitim kurumları tarafından atılmış. Ancak eğitim kurumlarının başındaki Atanur Oğuz'un ölümünden sonra iş tavsamış. Şu anda yalnızca İstanbul Kadıköy'deki Moda Koleji'nin lise kısmı sistemden yararlanıyor. Koryürek orduya komutan yetiştiren harp okulları ile Harp Akademisi'nin de sistemden çok büyük ölçüde yararlanabileceğini söylüyor.